

APITO FINAL

24 de Maio de 2019

RESUMO

Lá fora, o ambiente foi de recuperação para ativos de risco. O dólar (DXY) seguiu perdendo força contra seus principais pares e commodities operaram com viés altista. Aqui, o Ibovespa teve dia de pouca volatilidade, sem grandes novidades no plano político. O índice fechou com queda de 0,3%, aos 93.628 pontos.

CENÁRIO EXTERNO

Mercados... As bolsas globais tiveram sessões de recuperação nesta 6ªF. O cenário é de cautela, com investidores receosos em meio ao aumento de tensões entre China e Estados Unidos. Em NY, o S&P 500 reverteu perdas ao longo do dia, fechando com ganhos de 0,1%. O dólar (DXY) perdeu força contra seus principais pares e os juros das *treasuries* avançaram no dia. Na Zona do Euro, os principais índices de mercado operaram no verde, puxados por papéis dos setores de mineração e de utilidades. As commodities também tiveram dia mais positivo, com o petróleo (Brent) avançando 2,1%, e voltando a ser negociado acima dos US\$ 69,10/barril.

BRASIL

Inflação desacelera... O destaque, do lado macro, era o IPCA-15 de maio. Segundo o IBGE, a inflação desacelerou frente a abril (+0,35% m/m, após 0,72%) e, em 12 meses, passou de 4,71% para 4,93%. Alimentação e Bebidas, além de medicamentos, contribuíram para manter a inflação em baixa.

Sobre o CAGED... Segundo os dados do CAGED, houve geração líquida de 129,6 mil postos de trabalho formal em abril. Considerando a série com ajuste sazonal, o saldo passou de 4,3 mil em março para 43,3 em abril. O salário médio real de admissão recuou 1,5% a/a, após queda de 2,0% a/a em março. Falamos disto no [Flash Macro](#). Em suma: o ritmo de geração de vagas formais segue lento...

E os mercados hoje? O dólar apresentou um viés altista nesta sessão. A percepção de risco país, medida pelo CDS de 5 anos, seguiu próximo da estabilidade, 180 pontos base. O Ibovespa, mais volátil, apresentou leves perdas, atingindo a 3ª queda consecutiva. Os mercados locais contrariaram a melhora de humor externa, diante fluxo de notícias mais fracas por aqui.



BRASIL

Índices Mundiais	Último	% dia	% mês	% ano	data
IBOVESPA (Brasil)	93.628	-0,30%	-2,83%	6,53%	17:23:00
BRL (R\$/US\$)	4,02	0,48%	-2,53%	-3,47%	17:38:05
DI Jan 20	6,38%	0 p.p.	-8 p.p.	-17 p.p.	17:36:36
DI Jan 21	6,80%	1 p.p.	-24 p.p.	-56 p.p.	17:37:55
CDS 5 anos (em p.b.)	180	0 p.p.	5 p.p.	-27 p.p.	17:38:14

Fonte: Bloomberg. Elaboração: Guide Investimentos

DESTAQUES DO ÍNDICE

Maiores Altas			Maiores Baixas		
GOLL4	R\$ 24,86	5,16%	SUZB3	R\$ 34,09	-7,39%
JBSS3	R\$ 23,22	4,27%	KLBN11	R\$ 15,32	-4,43%
NATU3	R\$ 58,38	3,79%	BRKM5	R\$ 41,15	-3,90%
MRFG3	R\$ 7,01	3,24%	BTOW3	R\$ 30,43	-3,40%
BRFS3	R\$ 31,85	3,07%	CSAN3	R\$ 44,50	-2,94%

Fonte: Bloomberg. Elaboração: Guide Investimentos

BOLSAS GLOBAIS

Índices Mundiais	Último	% dia	% mês	% ano	data
S&P 500 (EUA)	2.826	0,14%	-4,07%	12,73%	17:20:00
Dow Jones (EUA)	25.586	0,37%	-3,79%	9,68%	17:20:01
Nasdaq (EUA)	7.637	0,11%	-5,66%	15,10%	17:38:34
IPC (México)	42.618	-0,46%	-4,44%	2,35%	17:16:01
STOXX 600 (Europa)	376	0,56%	-3,95%	11,33%	12:50:00
FTSE 100 (Reino Unido)	7.278	0,65%	-1,89%	8,17%	12:35:30
DAX (Alemanha)	12.011	0,49%	-2,70%	13,75%	13:30:17
CAC 40 (França)	5.317	0,67%	-4,83%	12,38%	13:05:02
NIKKEI 225 (Japão)	21.117	-0,16%	-5,13%	5,51%	03:15:02
SHANGAI (China)	2.853	0,02%	-7,32%	14,40%	05:30:01
ASX 200 (Austrália)	6.456	-0,55%	2,06%	14,34%	04:22:23

Fonte: Bloomberg. Elaboração: Guide Investimentos

CONTATOS

Conheça o nosso time de especialista da área de Investimentos.

ALINE SUN

Head da area de Investimentos

RENDA VARIÁVEL

research@guide.com.br



Luis Gustavo Pereira – CNPI

RENDA FIXA

trade@guide.com.br

Gabriel S. Santos
Ricardo Maia
Thomaz Telechun da Silva Telles

FUNDOS

gestaofundos@guide.com.br

Erick Scott Hood
Leonardo Uram
David Rocha
Rodrigo Fazzolari

TRADING

Luiz Augusto Ceravolo (Guto)
Thiago Teixeira

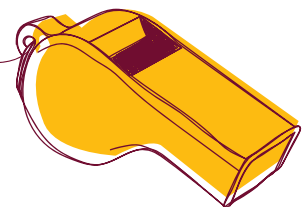
SALES

sales@guide.com.br

EQUIPE ECONÔMICA

vcandido@guide.com.br

Victor Candido de Oliveira
Rafael Passos
Victor Beyruti Guglielmi
Luca Gloeden



“Este relatório foi elaborado pela Guide Investimentos S.A. Corretora de Valores, para uso exclusivo e intransferível de seu destinatário. Este relatório não pode ser reproduzido ou distribuído a qualquer pessoa sem a expressa autorização da Guide Investimentos S.A. Corretora de Valores. Este relatório é baseado em informações disponíveis ao público. As informações aqui contidas não representam garantia de veracidade das informações prestadas ou julgamento sobre a qualidade das mesmas e não devem ser consideradas como tal. Este relatório não representa uma oferta de compra ou venda ou solicitação de compra ou venda de qualquer ativo. Investir em ações envolve riscos. Este relatório não contém todas as informações relevantes sobre a Companhia citadas. Sendo assim, o relatório não consiste e não deve ser visto como, uma representação ou garantia quanto à integridade, precisão e credibilidade da informação nele contida. Os destinatários devem, portanto, desenvolver suas próprias análises e estratégias de investimentos. Os investimentos em ações ou em estratégias de derivativos de ações guardam volatilidade intrinsecamente alta, podendo acarretar fortes prejuízos e devem ser utilizados apenas por investidores experientes e cientes de seus riscos. Os ativos e instrumentos financeiros referidos neste relatório podem não ser adequados a todos os investidores. Este relatório não leva em consideração os objetivos de investimento, a situação financeira ou as necessidades específicas de cada investidor. Investimentos em ações representam riscos elevados e sua rentabilidade passada não assegura rentabilidade futura. Informações sobre quaisquer sociedades, valores mobiliários ou outros instrumentos financeiros objeto desta análise podem ser obtidas mediante solicitações. A informação contida neste documento está sujeita a alterações sem aviso prévio, não havendo nenhuma garantia quanto à exatidão de tal informação. A Guide Investimentos S.A. Corretora de Valores ou seus analistas não aceitam qualquer responsabilidade por qualquer perda decorrente do uso deste documento ou de seu conteúdo. Ao aceitar este documento, concorda-se com as presentes limitações. Os analistas responsáveis pela elaboração deste relatório declaram, nos termos do artigo 21 da Instrução CVM nº 598/2018, que: (I) Quaisquer recomendações contidas neste relatório refletem única e exclusivamente as suas opiniões pessoais e foram elaboradas de forma independente, inclusive em relação à Guide Investimentos S.A. Corretora de Valores.”