

APITO FINAL

16 de Maio de 2019

RESUMO

Lá fora, permaneceu o cenário de recuperação para ativos de risco. O dólar (DXY) se fortaleceu contra seus principais pares e commodities mantiveram viés altista. No Brasil, a atenção do mercado segue voltada à cena política. O Ibovespa caiu 1,8%, e fechou próximo aos 90 mil pontos.

CENÁRIO EXTERNO

Mercados... As bolsas de NY fecharam o 3º dia consecutivo com ganhos, se recuperando das perdas mais acentuadas desta 2ªF. A divulgação de números fortes de novas construções residenciais voltou a sinalizar a retomada de ritmo do setor, e, junto com mais uma rodada de balanços corporativos positiva, impulsionou o desempenho dos mercados. Na Zona do Euro, os principais índices de mercado seguiram a mesma tendência positiva. Em suma, os mercados internacionais seguiram se beneficiando do alívio de tensões entre China e Estados Unidos. Apesar disso, a cautela prevalece, principalmente após o anúncio de que o governo americano decidiu proibir a operação de companhias de telecomunicações chinesas nos EUA.

BRASIL

Mercados... O Ibovespa intensificou suas quedas ao longo do dia, encerrando a sessão próximos dos 90 mil pontos. Na outra ponta, o dólar avançou firme, e alcançou os R\$ 4,03; enquanto, o CDS de 5 anos, que mede a percepção de risco país, atingiu aos 179 pontos base. No mercado de juros, também observamos pressões altistas. Em suma, os movimentos contrariam a melhora de humor do exterior, e são reflexos dos ruídos políticos recentes (em especial, dia após a manifestações contra os “cortes” do novo governo).

Destaques de alta... Os papéis do setor de proteína animal seguiram como destaques positivos nesta sessão. Hoje, os papéis de Marfrig avançaram firme após divulgação do 1T19 (falamos disto no Guide Empresas), e novas projeções da companhia para 2019. Vale notar: a Marfrig prevê uma melhora da receita líquida neste ano, com avanços de margens e forte crescimento de seu fluxo de caixa, diante do ciclo positivo para gado no exterior, além da gripe suína asiática. É neste contexto que os JBS e BRF também subiram (1,73% e 0,86%, respectivamente).

Destaques de queda... Os papéis de Vale pressionaram a performance do índice nesta sessão. O motivo? A mineradora informou ao Ministério Público (MP) de MG a possibilidade de rompimento de mais uma barragem: a Sul Superior, localizada em Barão de Cocais. Assim, o mercado segue cético com as operações da Vale. Lembrando: o rompimento da barragem de Brumadinho, em meio à provisões e bloqueios judiciais, impactou negativamente o EBITDA no último trimestre (~US\$ 5 bi).

BRASIL

Índices Mundiais	Último	% dia	% mês	% ano	data
IBOVESPA (Brasil)	90.024	-1,75%	-6,57%	2,43%	17:22:00
BRL (R\$/US\$)	4,05	-1,08%	-3,13%	-4,06%	17:59:59
DI Jan 20	6,43%	4 p.p.	-4 p.p.	-12 p.p.	17:59:45
DI Jan 21	6,94%	10 p.p.	-16 p.p.	-42 p.p.	17:59:57
CDS 5 anos (em p.b.)	180	4 p.p.	12 p.p.	-27 p.p.	18:10:26

Fonte: Bloomberg. Elaboração: Guide Investimentos

DESTAQUES DO ÍNDICE

Maiores Altas			Maiores Baixas		
MRFG3	R\$ 6,85	7,87%	GOLL4	R\$ 20,98	-7,41%
CSNA3	R\$ 14,99	4,61%	SBSP3	R\$ 39,85	-5,61%
JBSS3	R\$ 22,69	3,09%	UGPA3	R\$ 20,24	-4,48%
BRFS3	R\$ 32,07	1,71%	CVCB3	R\$ 47,90	-4,20%
BBSE3	R\$ 28,38	0,46%	KROT3	R\$ 9,05	-4,13%

Fonte: Bloomberg. Elaboração: Guide Investimentos

BOLSAS GLOBAIS

Índices Mundiais	Último	% dia	% mês	% ano	data
S&P 500 (EUA)	2.876	0,89%	-2,36%	14,74%	17:49:43
Dow Jones (EUA)	25.863	0,84%	-2,75%	10,87%	17:49:43
Nasdaq (EUA)	7.898	0,97%	-2,44%	19,03%	18:10:33
IPC (México)	43.442	0,24%	-2,59%	4,33%	17:16:01
STOXX 600 (Europa)	383	1,27%	-2,16%	13,40%	12:50:00
FTSE 100 (Reino Unido)	7.354	0,78%	-0,87%	9,30%	12:35:30
DAX (Alemanha)	12.310	1,74%	-0,27%	16,59%	13:30:18
CAC 40 (França)	5.448	1,37%	-2,48%	15,17%	13:05:02
NIKKEI 225 (Japão)	21.063	-0,59%	-5,37%	5,24%	03:15:02
SHANGAI (China)	2.956	0,58%	-3,98%	18,52%	05:30:02
ASX 200 (Austrália)	6.328	0,69%	0,04%	12,07%	04:07:17

Fonte: Bloomberg. Elaboração: Guide Investimentos



CONTATOS

Conheça o nosso time de especialista da área de Investimentos.

ALINE SUN

Head da area de Investimentos

RENDA VARIÁVEL

research@guide.com.br



Luis Gustavo Pereira – CNPI

RENDA FIXA

trade@guide.com.br

Gabriel S. Santos
Ricardo Maia
Thomaz Telechun da Silva Telles

FUNDOS

gestaofundos@guide.com.br

Erick Scott Hood
Leonardo Uram
David Rocha
Rodrigo Fazzolari

TRADING

Luiz Augusto Ceravolo (Guto)
Thiago Teixeira

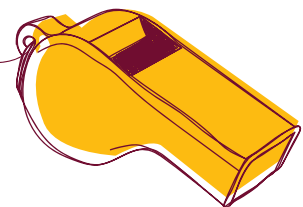
SALES

sales@guide.com.br

EQUIPE ECONÔMICA

vcandido@guide.com.br

Victor Candido de Oliveira
Rafael Passos
Victor Beyruti Guglielmi
Luca Gloeden



“Este relatório foi elaborado pela Guide Investimentos S.A. Corretora de Valores, para uso exclusivo e intransferível de seu destinatário. Este relatório não pode ser reproduzido ou distribuído a qualquer pessoa sem a expressa autorização da Guide Investimentos S.A. Corretora de Valores. Este relatório é baseado em informações disponíveis ao público. As informações aqui contidas não representam garantia de veracidade das informações prestadas ou julgamento sobre a qualidade das mesmas e não devem ser consideradas como tal. Este relatório não representa uma oferta de compra ou venda ou solicitação de compra ou venda de qualquer ativo. Investir em ações envolve riscos. Este relatório não contém todas as informações relevantes sobre a Companhia citadas. Sendo assim, o relatório não consiste e não deve ser visto como, uma representação ou garantia quanto à integridade, precisão e credibilidade da informação nele contida. Os destinatários devem, portanto, desenvolver suas próprias análises e estratégias de investimentos. Os investimentos em ações ou em estratégias de derivativos de ações guardam volatilidade intrinsecamente alta, podendo acarretar fortes prejuízos e devem ser utilizados apenas por investidores experientes e cientes de seus riscos. Os ativos e instrumentos financeiros referidos neste relatório podem não ser adequados a todos os investidores. Este relatório não leva em consideração os objetivos de investimento, a situação financeira ou as necessidades específicas de cada investidor. Investimentos em ações representam riscos elevados e sua rentabilidade passada não assegura rentabilidade futura. Informações sobre quaisquer sociedades, valores mobiliários ou outros instrumentos financeiros objeto desta análise podem ser obtidas mediante solicitações. A informação contida neste documento está sujeita a alterações sem aviso prévio, não havendo nenhuma garantia quanto à exatidão de tal informação. A Guide Investimentos S.A. Corretora de Valores ou seus analistas não aceitam qualquer responsabilidade por qualquer perda decorrente do uso deste documento ou de seu conteúdo. Ao aceitar este documento, concorda-se com as presentes limitações. Os analistas responsáveis pela elaboração deste relatório declaram, nos termos do artigo 21 da Instrução CVM nº 598/2018, que: (I) Quaisquer recomendações contidas neste relatório refletem única e exclusivamente as suas opiniões pessoais e foram elaboradas de forma independente, inclusive em relação à Guide Investimentos S.A. Corretora de Valores.”