

APITO FINAL

13 de Março de 2019

RESUMO: As bolsas da Europa fecharam a sessão com viés positivo, e os mercados americanos acompanharam o movimento. Os investidores digeriram a decisão do Brexit e reagiram aos comentários da Theresa May, no Reino Unido. O dólar seguiu “fraco”; enquanto commodities tiveram dia mais positivo. No Brasil, Ibovespa avançou, e encerrou a sessão próximo dos 99 mil pontos. DIs e CDS-Brasil seguiram em baixa, em dia positivo para ativos de risco locais.

CENÁRIO EXTERNO

Na Europa: o Brexit... O parlamento britânico aprovou, por 321 votos a 278, o projeto de lei que rejeita a possibilidade de um Brexit “sem acordo”. A notícia já era esperada, mas é extremamente positiva, sinalizando a possibilidade de um entendimento entre as partes (EUA-UE). Por sinal, isto foi algo que deu um fôlego adicional aos ativos de riscos externos. Ainda assim, Theresa May, primeira ministra do Reino Unido, deixou claro que há incertezas quanto ao tema, e que deve colocar nesta 5ª feira (14) um projeto de lei para os parlamentares decidirem um adiamento do Brexit à UE. Vamos acompanhar.

No noticiário: a Boeing... O EUA decidiu cancelar a circulação dos modelos da Boeing 737 MAX 8 e 9 no espaço aéreo nacional. A decisão é a mesma de diversos países, após o acidente envolvendo um 737 MAX 8 em Adis-Abeba, na Etiópia, que deixou 157 mortos, cinco meses após acidente similar com o mesmo modelo na Indonésia. No comunicado, Trump ainda ressaltou que a Boeing é uma “companhia incrível”, e que segue trabalhando para encontrar respostas para o acidente. Seja como for, os papéis reagiram a decisão.

BRASIL

Mercados... O Ibovespa encerrou próximo dos 99 mil pontos, e operou em suas máximas ao longo do pregão. O cenário externo, com viés ainda favorável para emergentes, e otimismo com as aprovações de temas importantes em Brasília, foram fatores que impulsionam o índice doméstico. Petrobras, Vale, e bancos foram os principais destaques de alta.

Destaques do índice... As ações da Petrobras voltaram a se valorizar, em linha com a alta do *brent* no mercado internacional. As mineradoras, em especial, CSN, seguiu em forte alta, após mídia local noticiar que o Cade prorrogou o prazo dado à empresa vender as ações da Usiminas. Vale e Gerdau também se valorizaram, reagindo aos maiores preços do minério/aço nos mercado internacional.

Corte de gastos... O governo publicou decreto que extingue 21.000 cargos, funções comissionadas e gratificações no serviço público federal. Estima-se que o governo economizará R\$ 195 milhões por ano. Lembrando: essa é uma das 35 metas para os 100 dias de governo.

No front macro: produção industrial... A produção industrial recuou 0,8% m/m em janeiro, vindo abaixo do esperado pelo mercado (-0,27% m/m). Em relação ao mesmo período do ano passado, o índice recuou 2,6% a/a. Em suma, os dados da produção industrial voltam a colocar em dúvida à recuperação da indústria local. Ainda assim, esperamos uma reação mais clara de retomada ao longo de 2019, dada as menores incertezas recentes e melhores condições financeiras deste início de ano. Falamos disto no [Flash Macro](#).

Mais sobre os mercados... O CDS de 5 anos, medida de percepção risco-país, encerrou a sessão em queda pelo 4º dia consecutivo, chegando aos 155 pontos base, precisando esse ambiente mais positivo no front político local. No mercado de juros também observamos um viés baixista, reagindo aos números mais fracos da produção industrial. Já o dólar ficou praticamente estável.

BRASIL

Índices Mundiais	Último	% dia	% mês	% ano	data
IBOVESPA (Brasil)	98.840	1,03%	3,41%	12,46%	17:04:00
BRL (R\$/US\$)	3,81	-0,08%	-1,50%	1,77%	17:19:22
DI Jan 20	6,36%	-5 p.p.	-5 p.p.	-19 p.p.	17:12:43
DI Jan 21	6,91%	-11 p.p.	-15 p.p.	-45 p.p.	17:19:15
CDS 5 anos (em p.b.)	155	-2 p.p.	-17 p.p.	-52 p.p.	17:19:07

Fonte: Bloomberg. Elaboração: Guide Investimentos

DESTAQUES DO ÍNDICE

Maiores Altas				Maiores Baixas			
CSNA3	R\$	15,41	8,75%	VVAR3	R\$	4,66	-3,72%
RADL3	R\$	69,69	3,88%	BTOW3	R\$	46,60	-2,71%
TIMP3	R\$	12,39	3,86%	CVCB3	R\$	56,00	-2,69%
EGIE3	R\$	42,51	3,33%	LREN3	R\$	44,26	-1,97%
HYPE3	R\$	28,00	3,32%	RENT3	R\$	34,35	-1,80%

Fonte: Bloomberg. Elaboração: Guide Investimentos

BOLSAS GLOBAIS

Índices Mundiais	Último	% dia	% mês	% ano	data
S & P 500 (EUA)	2.811	0,70%	0,95%	12,13%	17:04:27
Dow Jones (EUA)	25.703	0,58%	-0,82%	10,18%	17:19:22
Nasdaq (EUA)	7.643	0,69%	1,47%	15,19%	17:19:22
IPC (México)	41.895	0,37%	-2,17%	0,61%	16:59:21
STOXX 600 (Europa)	376	0,63%	0,75%	11,24%	13:50:00
FTSE 100 (Reino Unido)	7.159	0,11%	1,19%	6,41%	13:35:30
DAX (Alemanha)	11.572	0,42%	0,49%	9,60%	14:30:18
CAC 40 (França)	5.306	0,69%	1,26%	12,17%	14:05:02
NIKKEI 225 (Japão)	21.290	-0,99%	-0,44%	6,37%	03:15:02
SHANGAI (China)	3.027	-1,09%	2,92%	21,37%	05:30:00
ASX 200 (Austrália)	6.161	-0,22%	-0,13%	9,12%	03:07:26

Fonte: Bloomberg. Elaboração: Guide Investimentos



CONTATOS

Conheça o nosso time de especialista da área de Investimentos.

ALINE SUN

Head da area de Investimentos

RENDA VARIÁVEL

research@guide.com.br



Luis Gustavo Pereira – CNPI

RENDA FIXA

trade@guide.com.br

Gabriel S. Santos
Ricardo Maia
Thomaz Telechun da Silva Telles

FUNDOS

gestaofundos@guide.com.br

Erick Scott Hood
Leonardo Uram
David Rocha
Rodrigo Fazzolari

TRADING

Luiz Augusto Ceravolo (Guto)
Thiago Teixeira

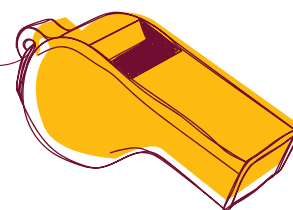
SALES

sales@guide.com.br

EQUIPE ECONÔMICA

vcandido@guide.com.br

Victor Candido de Oliveira
Rafael Passos
Victor Beyruti Guglielmi
Luca Gloeden



“Este relatório foi elaborado pela Guide Investimentos S.A. Corretora de Valores, para uso exclusivo e intransferível de seu destinatário. Este relatório não pode ser reproduzido ou distribuído a qualquer pessoa sem a expressa autorização da Guide Investimentos S.A. Corretora de Valores. Este relatório é baseado em informações disponíveis ao público. As informações aqui contidas não representam garantia de veracidade das informações prestadas ou julgamento sobre a qualidade das mesmas e não devem ser consideradas como tal. Este relatório não representa uma oferta de compra ou venda ou solicitação de compra ou venda de qualquer ativo. Investir em ações envolve riscos. Este relatório não contém todas as informações relevantes sobre a Companhia citadas. Sendo assim, o relatório não consiste e não deve ser visto como, uma representação ou garantia quanto à integridade, precisão e credibilidade da informação nele contida. Os destinatários devem, portanto, desenvolver suas próprias análises e estratégias de investimentos. Os investimentos em ações ou em estratégias de derivativos de ações guardam volatilidade intrinsecamente alta, podendo acarretar fortes prejuízos e devem ser utilizados apenas por investidores experientes e cientes de seus riscos. Os ativos e instrumentos financeiros referidos neste relatório podem não ser adequados a todos os investidores. Este relatório não leva em consideração os objetivos de investimento, a situação financeira ou as necessidades específicas de cada investidor. Investimentos em ações representam riscos elevados e sua rentabilidade passada não assegura rentabilidade futura. Informações sobre quaisquer sociedades, valores mobiliários ou outros instrumentos financeiros objeto desta análise podem ser obtidas mediante solicitações. A informação contida neste documento está sujeita a alterações sem aviso prévio, não havendo nenhuma garantia quanto à exatidão de tal informação. A Guide Investimentos S.A. Corretora de Valores ou seus analistas não aceitam qualquer responsabilidade por qualquer perda decorrente do uso deste documento ou de seu conteúdo. Ao aceitar este documento, concorda-se com as presentes limitações. Os analistas responsáveis pela elaboração deste relatório declaram, nos termos do artigo 21 da Instrução CVM nº 598/2018, que: (I) Quaisquer recomendações contidas neste relatório refletem única e exclusivamente as suas opiniões pessoais e foram elaboradas de forma independente, inclusive em relação à Guide Investimentos S.A. Corretora de Valores.”